



FARONICS
DEEP FREEZE™
STANDARD

绝对系统完整性

用户指南



FARONICS™
Intelligent Solutions for ABSOLUTE Control

www.faronics.com

最近修改日期：2010 年 4 月

© 1999 - 2010 Faronics Corporation。保留所有权利。Faronics、Deep Freeze、Faronics Core Console、Faronics Anti-Executable、Faronics Device Filter、Faronics Power Save、Faronics Insight、Faronics System Profiler 和 WINSelect 是 Faronics Corporation 的商标和 / 或注册商标。所有其他公司名称和产品名称均为其各自所有者的商标。

目录

序言	5
重要信息	6
关于 Faronics	6
产品文档	6
技术支持	7
联系信息	7
简介	9
系统要求	10
安装 Deep Freeze	11
有人参与的安装或卸载	12
有人参与安装	12
有人参与卸载	14
无提示安装或卸载	16
使用快捷方式无提示安装或卸载	17
通过现有 Deep Freeze 版本安装	18
使用映像安装	19
使用 Deep Freeze	21
Deep Freeze 图标	22
登录	23
“状态”选项卡	24
下次启动时状态	24
克隆选项	24
许可证	24
“密码”选项卡	25
软件永久性安装、更改或删除	26



序言

本用户指南介绍如何安装、配置和使用 Deep Freeze Standard。

主题

[重要信息](#)

[技术支持](#)

重要信息

本部分包含有关 Faronics 产品的重要信息。

关于 Faronics

Faronics 致力于提供各种业内领先的解决方案帮助企业管理、简化复杂的 IT 环境并确保其安全。我们的产品能够完全确保机器的正常工作，并使成千上万的信息技术人员的日常工作得到了重大改善。在以市场为中心的理念推动下，Faronics 的技术创新能够让教育机构、医疗机构、图书馆、政府部门以及企业获益。

产品文档

以下文档构成了 Deep Freeze Standard 文档集：

- *Deep Freeze Standard 用户指南* – 此文档将指导您如何使用本产品。
- *Deep Freeze Standard 版本说明* – 此文档列出了最新功能以及已知问题和已解决的问题。

技术支持

在设计本软件时，我们竭尽所能确保其易于使用并尽量不出问题。如果遇到问题，请与技术支持部联系。

电子邮件 support@faronics.com

电话 800-943-6422 或 1-604-637-3333

工作时间上午 7:00 至下午 5:00 太平洋时间

联系信息

- 网址 www.faronics.com
- 电子邮件 sales@faronics.com
- 电话 800-943-6422 或 1-604-637-3333
- 传真 800-943-6488 或 1-604-637-8188
- 工作时间上午 7:00 至下午 5:00 太平洋时间
- 地址 Faronics Technologies USA Inc.
2411 Old Crow Canyon Road, Suite 170
San Ramon, CA 94583
USA

Faronics Corporation
609 Granville Street, Suite 620
Vancouver, BC V7Y 1G5
Canada



简介

Faronics Deep Freeze 可为计算机配置添加一道坚不可摧的防护墙，从而帮助企业消除计算机故障和停机问题。将 Deep Freeze 安装到计算机后，对计算机所做的任何更改无论是无意更改还是恶意更改都不会得到保存。Deep Freeze 可对当今困扰计算机的很多问题提供即时防护能力，可防范的问题包括：不可避免的配置漂移、意外的系统配置错误、恶意软件行为和偶然的系统性能下降。

主题

系统要求

系统要求

Deep Freeze 需要 Windows 2000、Windows XP（32 或 64 位）或 Windows Vista（32 或 64 位）或 Windows 7（32 或 64 位）和 10% 的可用硬盘空间。硬件要求与主操作系统的建议硬件要求相同。

安装 Deep Freeze

本章介绍安装过程。

主题

有人参与的安装或卸载

无提示安装或卸载

使用快捷方式无提示安装或卸载

通过现有 Deep Freeze 版本安装

使用映像安装

有人参与的安装或卸载

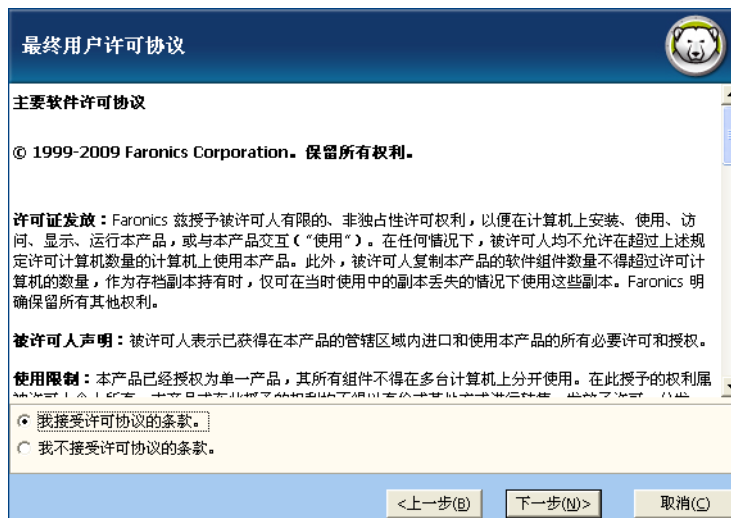
有人参与安装

要执行有人参与的安装，请完成以下步骤。

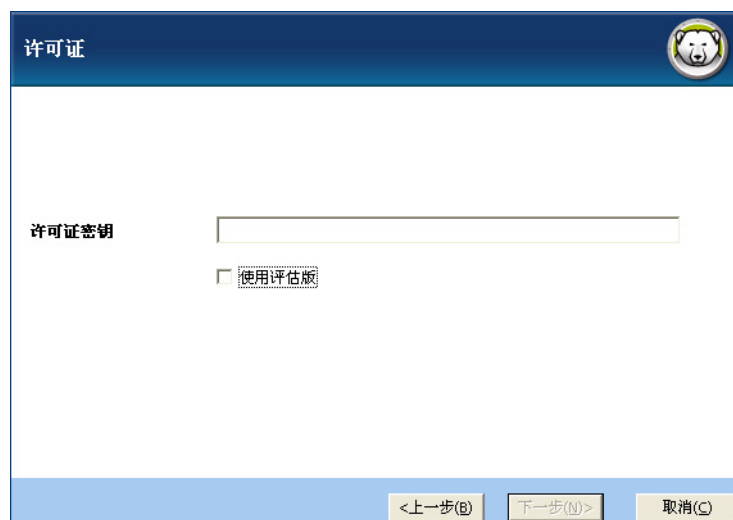
1. 如果是通过 Internet 下载的 Deep Freeze，请双击 *DFStd.exe* 开始安装过程。此时将显示以下屏幕



2. 单击 **下一步**。单击 **我同意许可协议中的条款**。单击 **下一步**。



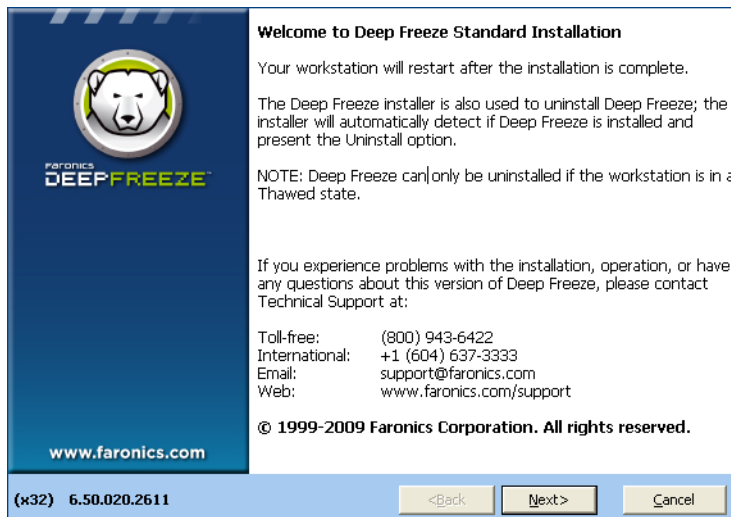
3. 输入许可证密钥或选中 **使用评估版** 复选框以评估模式安装 Deep Freeze。评估期在安装 30 天后结束。请联系 Faronics 购买许可证密钥。



4. 从显示的列表中选择要冻结的驱动器。



5. 单击安装开始安装。



计算机将在安装完成时立即重启。

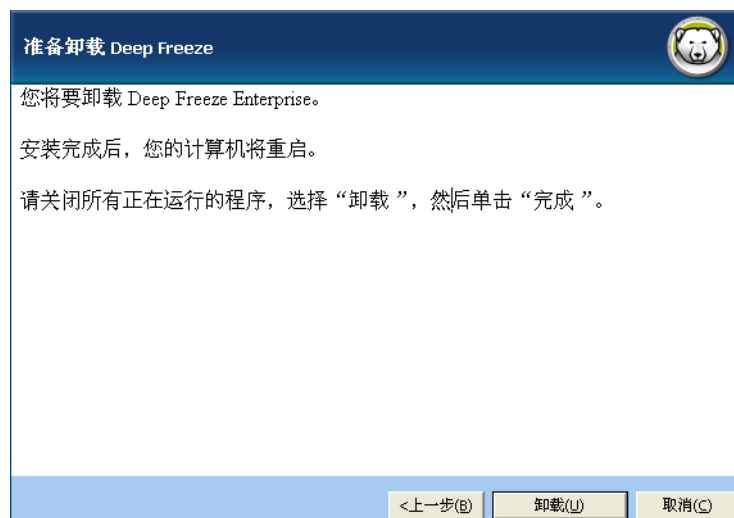
有人参与卸载

要执行有人参与的卸载，请完成以下步骤。

1. 如果是通过 Internet 下载的 Deep Freeze，请双击 *DFStd.exe* 开始卸载过程。此时将显示以下屏幕



2. 单击 **下一步**。单击 **卸载**。



计算机将在卸载完成时立即重启。

无提示安装或卸载

借助无提示安装功能，可以通过网络将 Deep Freeze 快速安装到多个计算机。也可使用相同方式卸载 Deep Freeze。允许在远程计算机上执行命令行的任何部署实用程序，均可实现无提示安装或卸载。在完成无提示安装或卸载后，系统将立即重启。

命令行具有以下选项：

语法	说明
[/Install]	使用安装文件安装 Deep Freeze
[/Uninstall]	卸载 Deep Freeze
[/PW=password]	安装过程中设置密码
[/AllowTimeChange]	允许更改系统时钟
[/Freeze=C,D,...]	只冻结列出的驱动器，解冻所有其他驱动器
[/Thaw=C,D,...]	只解冻列出的驱动器，冻结所有其他驱动器

命令行示例

```
DFStd.exe /Install /Freeze=C /PW=password
```

在上例中，只有 C: 驱动器冻结。计算机上的任何其他驱动器均已解冻。如果计算机只有一个驱动器 C:，则可忽略 [/Freeze] 开关。然后创建密码 (password)。执行该命令后，Deep Freeze 会安装，且计算机会在重启后冻结。



在没有 [/Install] 或 [/Uninstall] 开关的情况下，无提示安装或卸载不会工作。



若要使用 [/Uninstall]，Deep Freeze 必须处于解冻状态。

使用快捷方式无提示安装或卸载

完成以下步骤可以在不使用安装对话框的情况下，直接在计算机上安装或卸载 Deep Freeze。

1. 在 Deep Freeze Standard 光盘上找到 Deep Freeze 安装文件 (*DFStd.exe*)。
2. 右键单击该图标并选择 *创建快捷方式*。将快捷方式保存到桌面。
3. 右键单击该快捷方式并选择 *属性*。
4. 通过在路径的末尾键入 `/install` 或 `/uninstall`，编辑 *目标* 字段的路径。

快捷方式目标示例：

```
E:\Deep Freeze Install File\DFStd.exe /install
```

双击新的快捷方式会立即安装或卸载 Deep Freeze，随后计算机将重新启动。



若要使用 `/uninstall`，Deep Freeze 必须处于解冻状态。

通过现有 Deep Freeze 版本安装

在执行任何新的 Deep Freeze 安装之前，必须卸载所有现有 Deep Freeze 版本。

使用映像安装

Deep Freeze 设计为可与所有主映像和桌面管理软件一起使用。可通过“有人参与安装”和“无提示安装”在主映像上安装 Deep Freeze。

在最终完成主映像之前，Deep Freeze 必须准备好进行部署。要准备主映像以进行部署，请完成以下步骤：

1. 重启计算机使其处于解冻状态。
2. 使用键盘快捷键 *CTRL+SHIFT+ALT+F6* 启动 Deep Freeze。或者，按住 *SHIFT* 并双击系统任务栏中的 Deep Freeze 图标
3. 输入密码并单击 *确定*。
4. 在状态选项卡上单击 *设置标志*。
5. 此时将显示消息 *标志已成功设置。是否要立即重启计算机？*单击 *是* 将立即重启计算机。单击 *否* 将在以后重启计算机。

创建计算机映像之后，需要再次重启计算机，以使 Deep Freeze 正确检测磁盘配置中的更改。如果在无人参与模式下创建计算机映像，则应执行相关操作使计算机重新启动，以便更新配置。



使用 Deep Freeze

主题

[Deep Freeze 图标](#)

[登录](#)

[“状态”选项卡](#)

[“密码”选项卡](#)

[软件永久性安装、更改或删除](#)

Deep Freeze 图标

安装完成后，系统任务栏中会显示冻结或解冻 Deep Freeze 图标，这些图标表示计算机当前是受 Deep Freeze 保护（冻结）还是未受保护（解冻）。

如果计算机处于冻结状态，则系统任务栏上将显示以下图标：



如果计算机处于解冻状态，则系统任务栏上将显示以下图标：



登录

完成以下步骤可登录到 Deep Freeze :

1. 按住 SHIFT 并双击系统任务栏中的 Deep Freeze 图标。或者，使用键盘快捷键 CTRL+SHIFT+ALT+F6。此时将显示以下对话框。



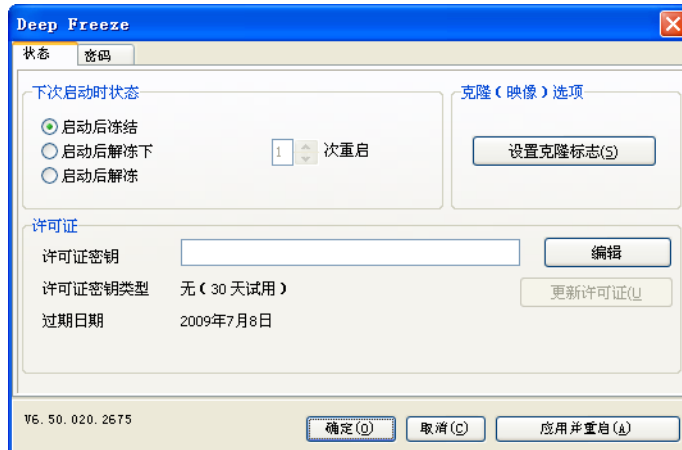
2. 输入管理员密码并单击 **确定** 登录到 Deep Freeze。如果尚未设置密码，请保留密码字段为空，并单击 **确定**。



作为一项附加安全功能，Deep Freeze 通过在 10 次失败尝试后自动重启计算机来防止强力攻击。

“状态”选项卡

状态选项卡用于设置 Deep Freeze 在下次重启后所处的模式，并可设置使用映像进行安装的标志以及更新许可证密钥。



下次启动时状态

- 选择以下选项之一：
 - 启动后冻结确保计算机在下次重启后冻结
 - 启动后解冻下确保在后续指定的重启次数内，计算机在每次重启后解冻
 - 启动后解冻确保计算机在每次重启后解冻
- 单击**确定**使更改在下次重启时生效。单击**应用并重启**立即应用更改并重启计算机。

克隆选项

克隆选项用于为部署过程准备主映像。有关详细信息，请参阅[使用映像安装](#)部分。

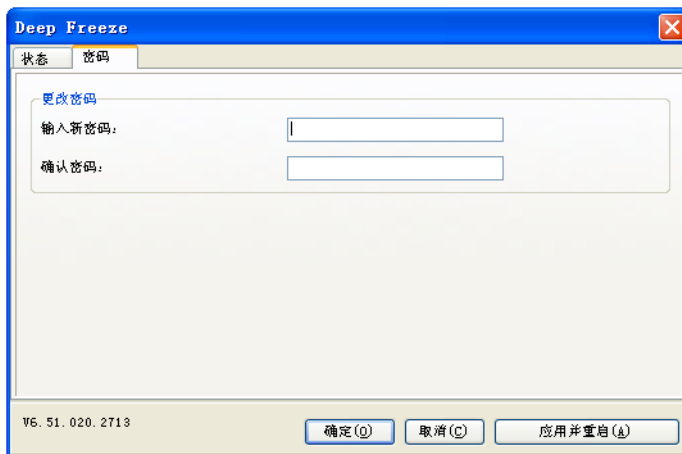
许可证

- 若要更新许可证密钥，请单击**编辑**并在**许可证密钥**字段中输入许可证密钥。
- 单击**更新许可证**。

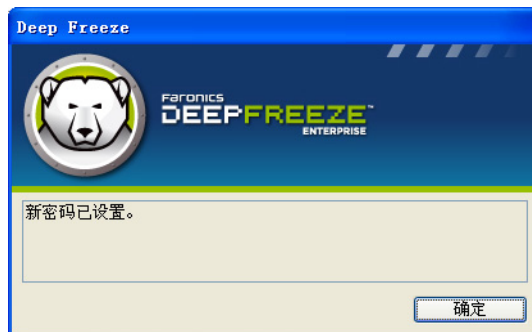
此操作将 Deep Freeze 从**评估版本**转换为**许可版本**。**许可证密钥类型**字段中显示了**许可证密钥**。**过期日期**中显示了许可证的过期日期和时间。

“密码”选项卡

密码选项卡用于设置新密码或更改用于登录到 Deep Freeze 的密码。



1. 输入并确认新密码，然后单击**确定**设置密码。
2. 此时将显示以下消息。



3. 单击**确定**。

软件永久性安装、更改或删除

若要使任何永久性更改生效，必须解冻计算机。通常，安装软件需要经过一次或多次重启才能完成。

Deep Freeze 可帮助管理员克服在生产环境中维护计算机配置的难题。Deep Freeze 可防止计算机受到未经授权的更改、病毒和间谍软件的危害，这些可能导致计算机无法正常工作。在保护计算机的同时，Deep Freeze 还提供保留用户数据的功能。

有关如何实施 Deep Freeze 并保留用户数据的详细信息，请参阅 <http://www.faronics.com/library> 中的 *Deep Freeze - Retaining User Data available*